

TUTORIAL PARA ACCESO REMOTO VLEX

vLex se encuentra disponible en la página web del SiBUACH (<http://www.biblioteca.uach.cl>), sección Biblioteca Virtual – Bases de Datos en Texto Completo.

Si se encuentra fuera de los campus y pertenece a nuestra comunidad universitaria, puede acceder remotamente utilizando el servicio VPN UACH, dependiente de la Dirección de Tecnologías UACH.

Contenido

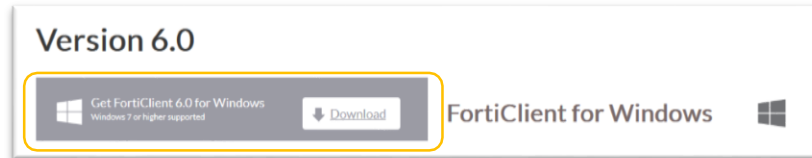
¿CÓMO REALIZO UNA CONEXIÓN AL VPN UACH EN WINDOWS? 2

¿Qué Requisitos debo tener para conectarse al servicio VPN UACH?

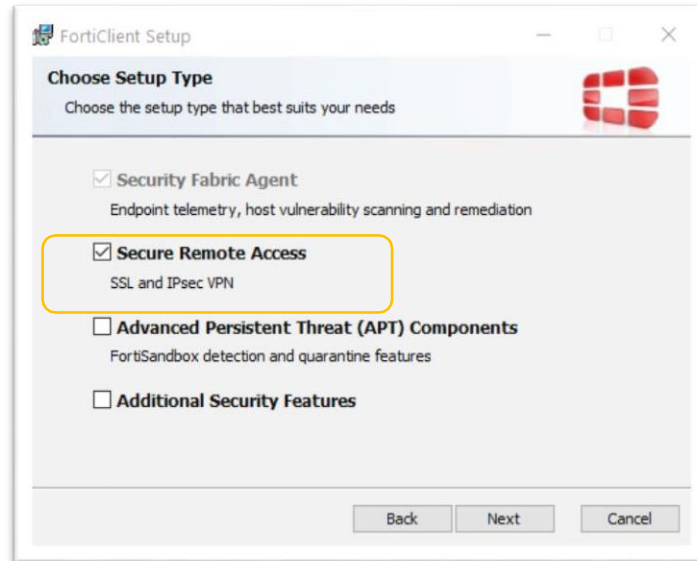
- El usuario debe poseer credenciales de acceso a los sistemas corporativos como infoFuncionarios y Sistema Académico.
- Estar conectado a Internet.
- Si es requerido, tener instalado y configurado el software Cliente VPN en su equipo.

¿CÓMO REALIZO UNA CONEXIÓN AL VPN UACH EN WINDOWS?

- **Paso 1:** Descargar FortiClient 6.0 Ingrese a <https://www.forticlient.com/downloads>



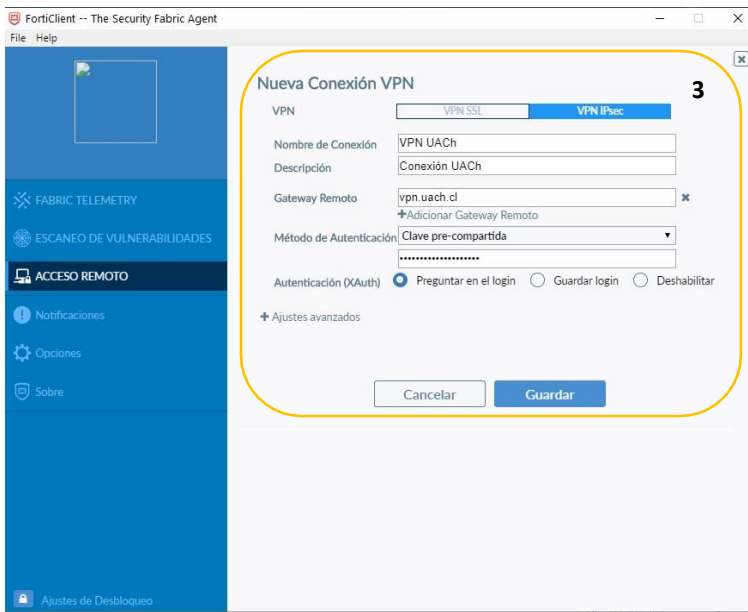
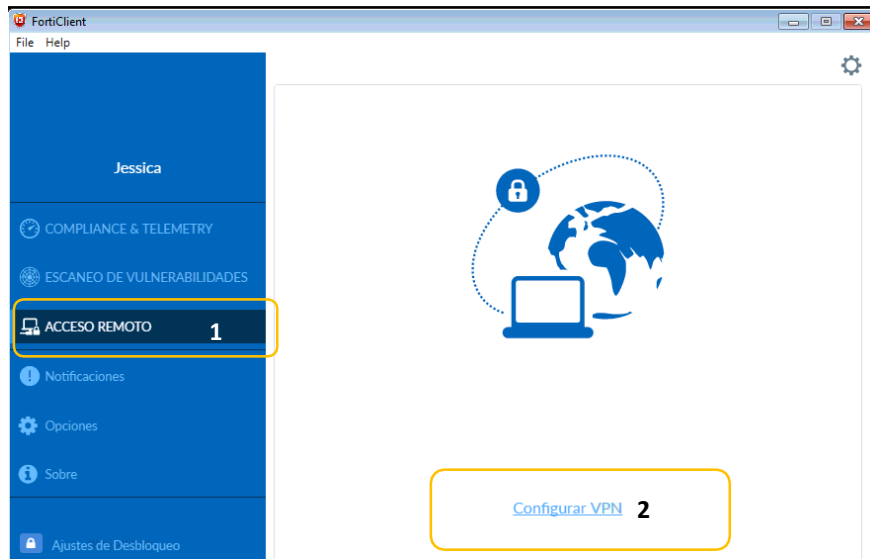
- **Paso 2:** Seleccionar "Secure Remote Access", Next y Finalizar el proceso de instalación



- **Paso 3:** Ejecutar el Cliente Fortinet instalado, FortiClient



Paso4: Esta información se ingresa una sola vez, posteriormente cuando usted desee ingresar solo deberá ingresar sus credenciales corporativas.

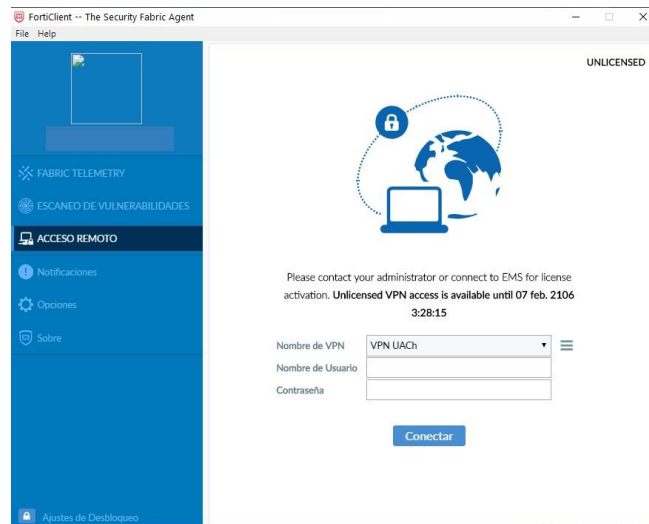


VPN:	VPN IPsec
Nombre y Descripción:	VPN UACH
Gateway Remoto:	vpn.uach.cl
Método de Autenticación	clave pre-compartida
Clave secreta:	uaustral.,2016



Una Vez Conectado Podrá Ingresar A Vlex (<https://2019.vlex.com/>)

Si ha configurado previamente en su dispositivo para el acceso remoto, solo deberá seleccionar la red VPN y conectarse



**Si ha seguido correctamente los pasos anteriores, pero la conexión no se logra realizar y arroja error, se recomienda reiniciar el dispositivo. Realizado esto no debería haber problemas en la conexión.*